

Preise gültig bis 31.12.2022 - Alle vorherigen Preislisten verlieren ihre Gültigkeit.

Preise gültig ab 01.01.2021 bei Bringung zu uns
inkl. Überführung ins Krematorium und ges. MwSt.

Tiergewicht	Einzel- einäscherung	Sammel- einäscherung
bis 1,9 kg	100,00 €	60,00 €
2,0 - 4,9 kg	150,00 €	80,00 €
5,0 - 9,9 kg	190,00 €	100,00 €
10,0 - 19,9 kg	210,00 €	110,00 €
20,0 - 29,9 kg	230,00 €	130,00 €
30,0 - 39,9 kg	260,00 €	150,00 €
40,0 - 49,9 kg	280,00 €	170,00 €
50,0 - 59,9 kg	300,00 €	190,00 €
ab 60,0 kg	320,00 €	210,00 €

Abholkosten siehe Rückseite

Weitere Zusatzleistungen nur auf ausdrücklichen Wunsch

Persönliche Teilnahme bei einer Termineinäscherung	60,00 €
Standardurne aus Holz Tiergewicht bis 20 kg	30,00 €
Standardurne aus Holz Tiergewicht ab 20 kg	40,00 €
Standardurne aus Keramik Tiergewicht bis 20 kg	20,00 €
Standardurne aus Keramik Tiergewicht ab 20 kg	30,00 €
Individuelle Schmuckurne aus unserem Angebot	ab 25,00 €
Pfotenabdrücke im Bilderrahmen (Formschaum)	ab 30,00 €
Pfotenabdrücke im Bilderrahmen aus Gips	ab 40,00 €
Urnen-Beschriftung (Plotterfolie) je Zeile bis 10 Zeichen	10,00 €
Beschriftung eingebrannt je Zeile (Standardholzurne)	10,00 €
Persönliche Ascherückführung	ab 20,00 €
Ascherückführung zu Ihrer Praxis oder Paketdienst	10,00 €
Befüllung von eigenen Urnen / eigenem Ascheschmuck	10,00 €
Anonyme Einäscherungen auf Anfrage	ab 10,00 €
Überführungsfahrten ohne Bestattung	auf Anfrage



Serviceleistungen im Überblick

- Telefonische Erreichbarkeit an 365 Tagen/ 24 Stunden
- Abholung Ihres verstorbenen Tieres kurzfristig bei Ihnen zu Hause oder bei Ihrem Tierarzt gegen Aufpreis
- Kostenfreie Verabschiedung in unserem Abschiedsraum auf Wunsch auch nach der Abholung bei Ihrem Tierarzt
- Einzeleinäscherung mit Rückführung der Asche zu uns innerhalb von ca. 8-10 Werktagen
- Persönliche Ascherückführung zu Ihnen nach Hause gegen Aufpreis
- Sammeleinäscherung ohne Rückführung der Asche (inkl. Beisetzung der Asche)
- Kurzfristige Überführung aller Tiere in ein zugelassenes Haustierkrematorium
- Würdevoller Umgang mit Ihrem verstorbenen Liebling
- Keine versteckten Kosten, alle Preise bei Einzel- oder Sammeleinäscherung inkl. Überführung
- Möglichkeit bei der Einzeleinäscherung gegen Aufpreis anwesend zu sein
- Umfangreiches Urnen- und Ascheschmucksortiment (auch über unseren Online-Shop erhältlich)
- Überführungsfahrten zur Bestattung auf eigenem Grund oder einem Tierfriedhof
- Anonyme Einäscherungen als echte Alternative zur Tierverwertung, sowie Einäscherungen für Pferde auf Anfrage

RETB Rhein-Erft Tierbestattung

UG (haftungsbeschränkt)

Valderstr. 35 - 50374 Erftstadt-Scheuren

01 79 - 46 55 948

24 Stunden täglich erreichbar

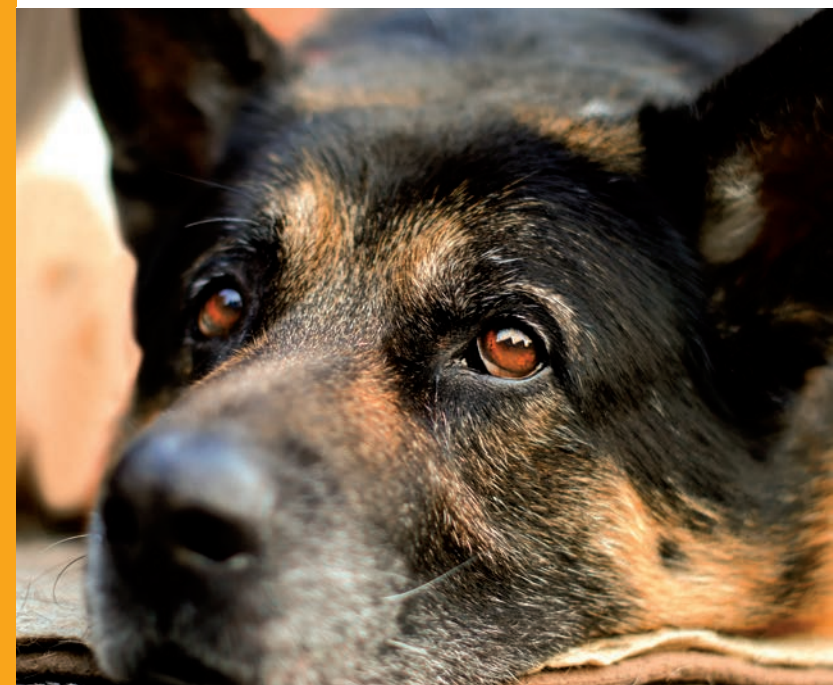
Fax: 0 22 35 - 401 98 22

www.re-tierbestattung.de

info@re-tierbestattung.de

Rhein - Erft Tierbestattung

*Einen geliebten Freund
zu verlieren tut weh...*



Wie ist der Ablauf wenn Ihr Tier verstorben ist?

Bitte nutzen Sie im Notfall die Rufnummer:

0179 - 465 59 48

jederzeit (24 Std. / 365 Tage) persönlich erreichbar!

Wenn Ihr Tier nach seinem Tod bei Ihrem Tierarzt bleibt, benachrichtigen Sie uns unter der oben genannten Rufnummer. Nachdem wir Ihren Liebling übernommen haben, werden wir Sie anrufen und alle weiteren Details mit Ihnen besprechen. Selbstverständlich holen wir ihren Wegbegleiter auch bei Ihnen zu Hause ab und besprechen dann alles direkt mit Ihnen.

Die Abholung erfolgt nach Terminvereinbarung schnellstmöglich in der Zeit von 8:00 - 22:00 Uhr.

Natürlich können Sie Ihr Tier **nach Terminabsprache** auch direkt zu uns bringen - und sich in Ruhe in unserem Abschiedsraum von Ihrem Tier verabschieden.



Auch wenn wir Ihren Liebling von einer Tierarztpraxis abholen, können Sie in unseren wohnlich gestalteten Räumen in Ruhe von ihm Abschied nehmen. Bitte diesen Wunsch **vorab** mit uns und Ihrem Tierarzt absprechen!

Die genauen Abläufe zur Einzel- oder Sammeleinäscherung entnehmen Sie bitte den folgenden Kurzbeschreibungen.

Weitere Infos und andere Bestattungsmöglichkeiten finden Sie auf unseren Internetseiten.

Sie haben noch Fragen? Wir helfen Ihnen gerne weiter. Rufen Sie uns einfach an!
0 22 35 - 401 99 55 Mo.-Fr. 8:00 - 20:00 Uhr

Alle Tiere bekommen eine Begleitnummer und werden einzeln in einem Transportbehältnis aufbewahrt, an dem die Nummer angebracht wird. Diese Nummer verbleibt bis zur Einäscherung bei Ihrem Tier.

Einzeleinäscherung

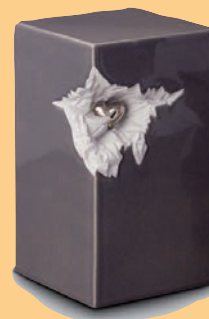
Ihr Tier wird im Kleintierkrematorium individuell eingäschert und die Asche anschließend vollständig an uns übergeben. Eine Verwechslung oder Vermischung mit anderer Asche ist ausgeschlossen. Nach ca. 8-10 Werktagen können Sie die Urne oder Asche bei uns in Erfstadt-Scheuren abholen. **Bitte vereinbaren Sie dazu ca. 1-2 Tage vorher online oder telefonisch einen Termin.** Gegen Aufpreis liefern wir die Asche/Urne persönlich zu Ihnen nach Hause oder zur Tierarztpraxis. Auf Wunsch verschicken wir diese auch per DHL. Zusammen mit der Asche/Urne erhalten Sie eine Einäscherungsbestätigung.

Sammeleinäscherung

Ihr Tier wird im Kleintierkrematorium gemeinsam mit anderen Haustieren eingäschert. Die Asche ist daher nicht mehr nach einzelnen Tieren zu trennen und wird anschließend vom Krematorium bestattet. Sie erhalten nach der Einäscherung eine Bestätigung mit den genauen Kremierungsdaten per Post.

Unser umfangreiches Urnen- und Ascheschmuckangebot finden Sie auf unseren informativen Internetseiten unter

www.re-tierbestattung.de



Abholkosten von Privat und Tierarztpraxen gültig ab 01.01.2021

Zone	Orte	Privat	Praxis
1	Rhein-Erft-Kreis, Köln, Bonn, Leverkusen, Troisdorf, Siegburg, Rhein-Sieg Kreis linksrheinisch, Niederkassel, Lohmar, Hennef, Königswinter, Kreis Euskirchen, Nideggen, Heimbach, Kreuzau, Vettweiß, Nörvenich, Merzenich, Niederzier	10,00 €	0,00 €
2	Neunkirchen-Seelscheid, Much, Ruppichteroth, Eitdorf, Windeck, Kreis Düren soweit nicht Zone 1, Langenfeld Monheim, Kreis Ahrweiler, Rheinisch-Bergischer Kreis	20,00 €	0,00 €
3	Städteregion Aachen, Düsseldorf, Kreis Heinsberg, Rhein-Kreis Neuss, Mönchengladbach, Kreis Mettmann soweit nicht Zone 2, Kreis Neuwied, Oberbergischer Kreis	30,00 €	10,00 €
4	Altenkirchen, Westerwaldkreis, Vulkaneifel, Eifelkreis Bitburg-Prüm	40,00 €	20,00 €

Ascherückführung DHL oder Praxis

Ascherückführung per Paketdienst (DHL)	10,00 €
Ascherückführung Praxis Zone 1 oder 2	10,00 €
Ascherückführung Praxis Zone 3 oder 4	20,00 €

Persönliche Ascherückführung

Ascherückführung Zone 1 oder 2	20,00 €
Ascherückführung Zone 3	30,00 €
Ascherückführung Zone 4	40,00 €